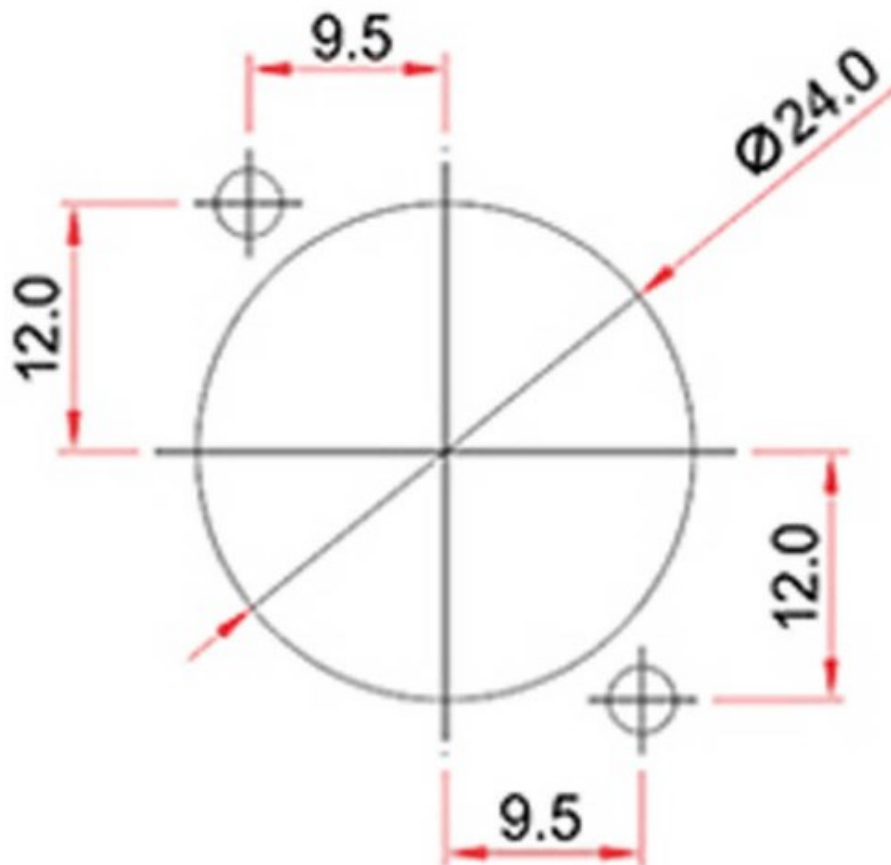


ENOVA XL13MB-W XLR chassis connector male 3-pin IP67 black plastic housing solder cups



Kod: XL13MB-W

Kod EAN:

Dostępność: Na zamówienie

Opis:

Enova XL13MB-W

Profesjonalne 3-pinowe gniazdo montażowe XLR z IP67.

Gniazdo XLR jest sprawdzonym standardem w profesjonalnych systemach audio oraz oświetleniowych (sygnał DMX), zarówno na scenie jak i w studio. Zapewnia symetryczne połączenie sygnału oraz izolację przeciw zakłóceniom elektromagnetycznym. Solidna konstrukcja i wysokiej jakości materiały zapewniają wytrzymałość mechaniczną oraz pewność połączenia sygnałowego.

Dzięki dodatkowym elementom uszczelniającym XL13MB-W gwarantuje całkowitą pyłoszczelność a także wodoszczelność (IP67).

Strona www: <https://enova-connectors.com/connectors/xlr-connectors/229/xlr-chassis-connector-male-3-pin-ip67-black-plastic-housing-solder-cups>

Specyfikacja techniczna:

Gniazdo montażowe: XLR 3pin

Seria: XLIP

Typ: XLR męski

Styki: mosiądz (H59-1)

Obciążalność napięciowa: < 50 V

Rezystancja złącz: $\leq 3 \text{ m}\Omega$

Rezystancja izolacji: > 10 G Ω

Obudowa: Wysokiej jakości tworzywo sztuczne

Elementy uszczelniające: TPR

Stopień ochrony IP wg EN60529 2000: IP67

Temperatura pracy: od -30°C do +80°C

Wytrzymałość: 1000 cykli

Otwór montażowy: 3.5 mm

Wielkość: $\varnothing 24.00 \text{ mm}$

O producencie:

Enova to nowa Szwajcarska marka na rynku profesjonalnych złączy sygnałowych, głośnikowych, sieciowych (Ethernet) oraz zasilających a także okablowania.

Produkty Enova tworzą ludzie od wielu lat związani z profesjonalną branżą audio. Współpracowali oni przy wdrażaniu sprawdzonych rozwiązań dostępnych na rynku.

Sprawdzone materiały oraz staranne wykonanie gwarantuje długotrwałą i bezawaryjną pracę a także pewność połączeń elektrycznych.

Portfolio produktowe sukcesywnie się zwiększa oferując wysokiej jakości, profesjonalne rozwiązania będące świetną alternatywą dla istniejących obecnie na rynku produktów.

Cena netto: 10.82 PLN

Cena brutto: 13.31 PLN